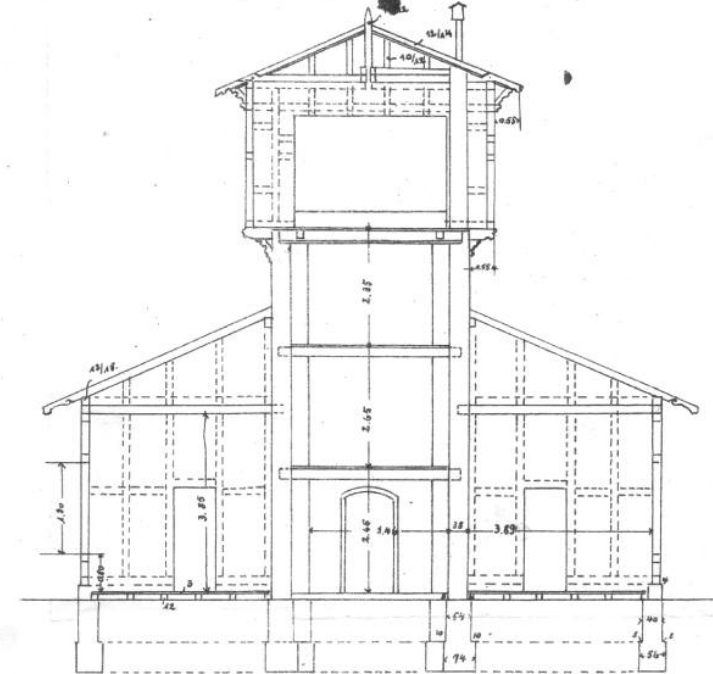
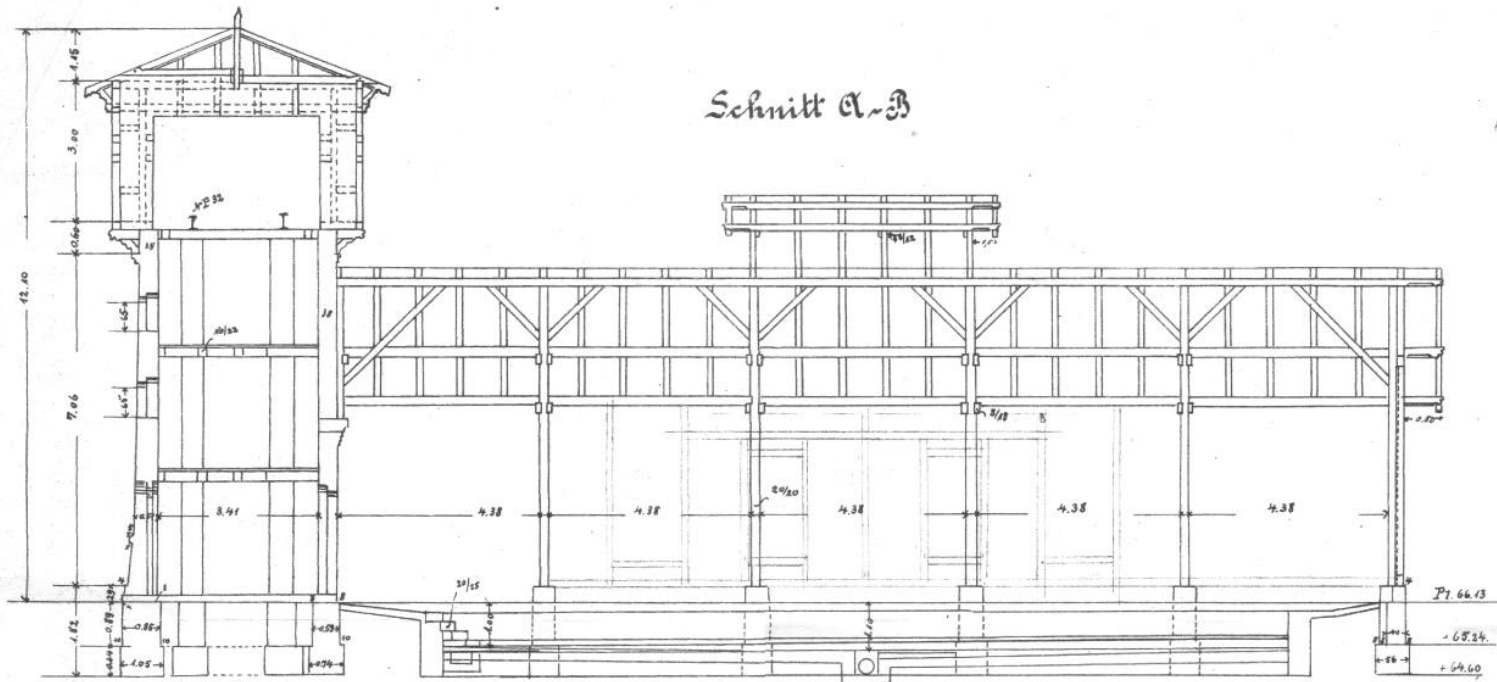


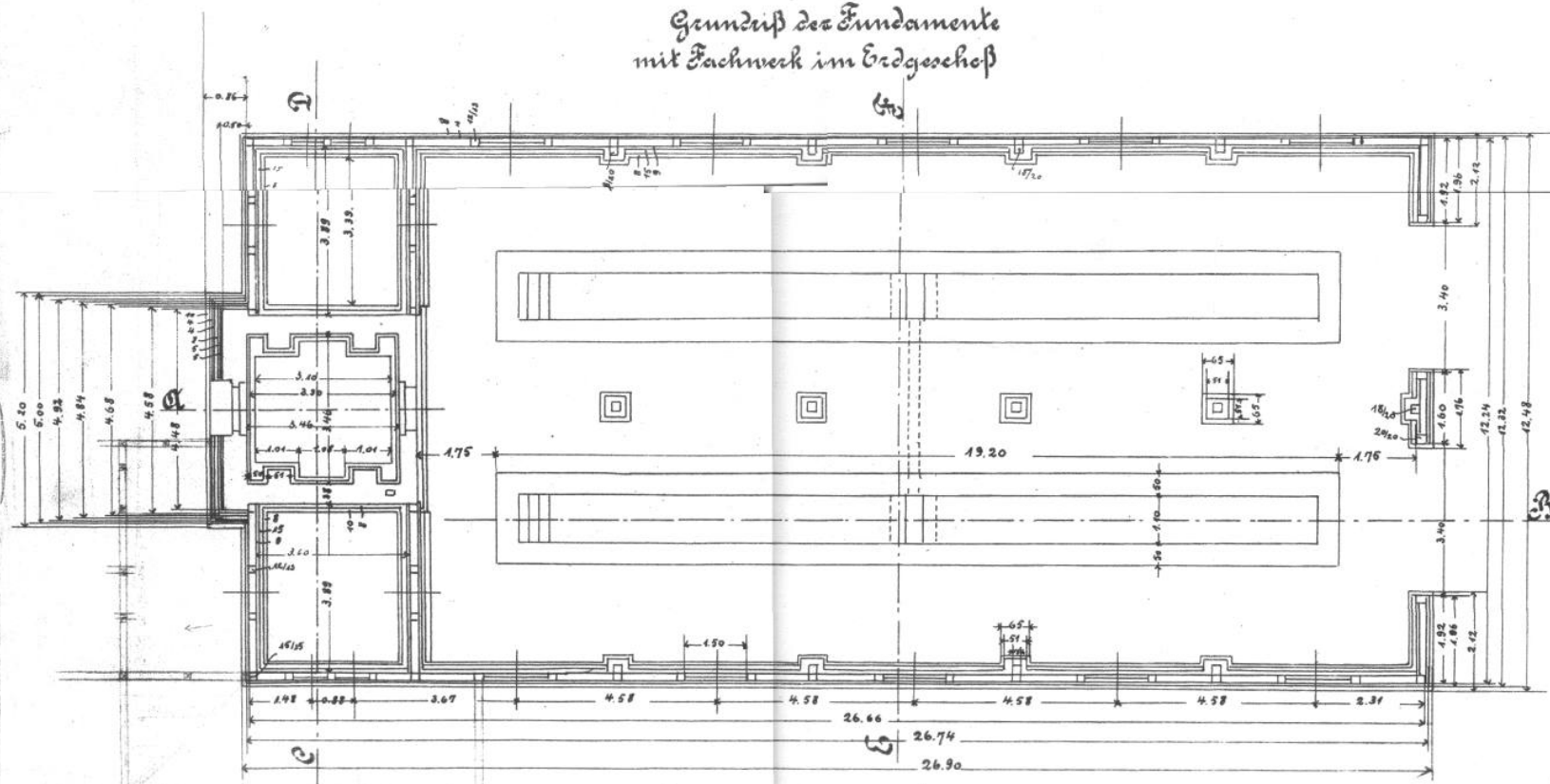
zu einem Locomotivschuppen auf Bahnhof Stadthagen

Bahnlinie: Pöteln Stadthagen

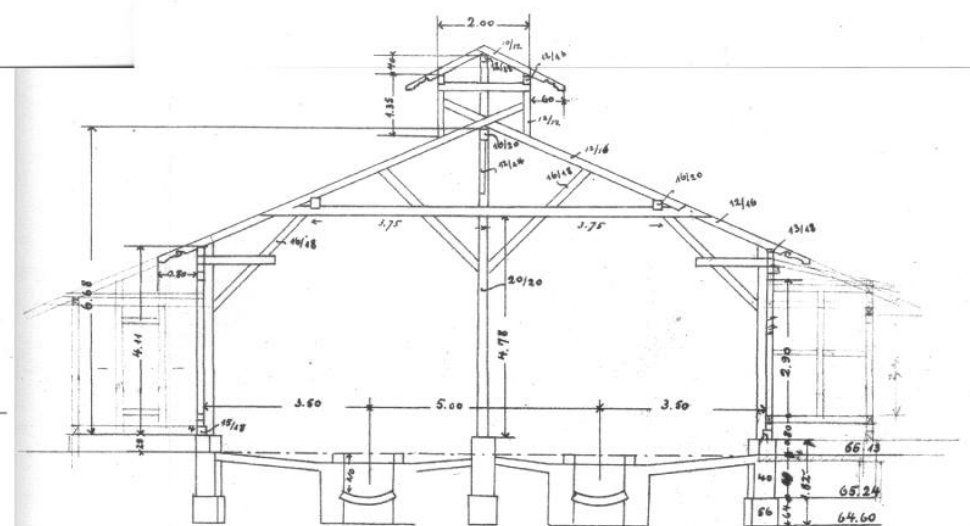
Schnitt C-D



Grundriß des Fundaments mit Fachwerk im Erdgeschoss



Schnitt E-F



Maßstab 1:100

Genehmigt: Stadthagen den 26 Mai 1899
 L.S. Der Magistrat: gez. Ocker.

Gepreßt: Bückeburg den 13. Mai 1899
 L.S. Künftliches Bauamt: gez. Unterschrift



Zum Schreiben vom heutigen Tage
 G. Z. 2488
 Pöteln. den 9. Mai 1899
 Bauleitung Pöteln-Stadthagen
 gez. Gumnwald

40a

5748

